




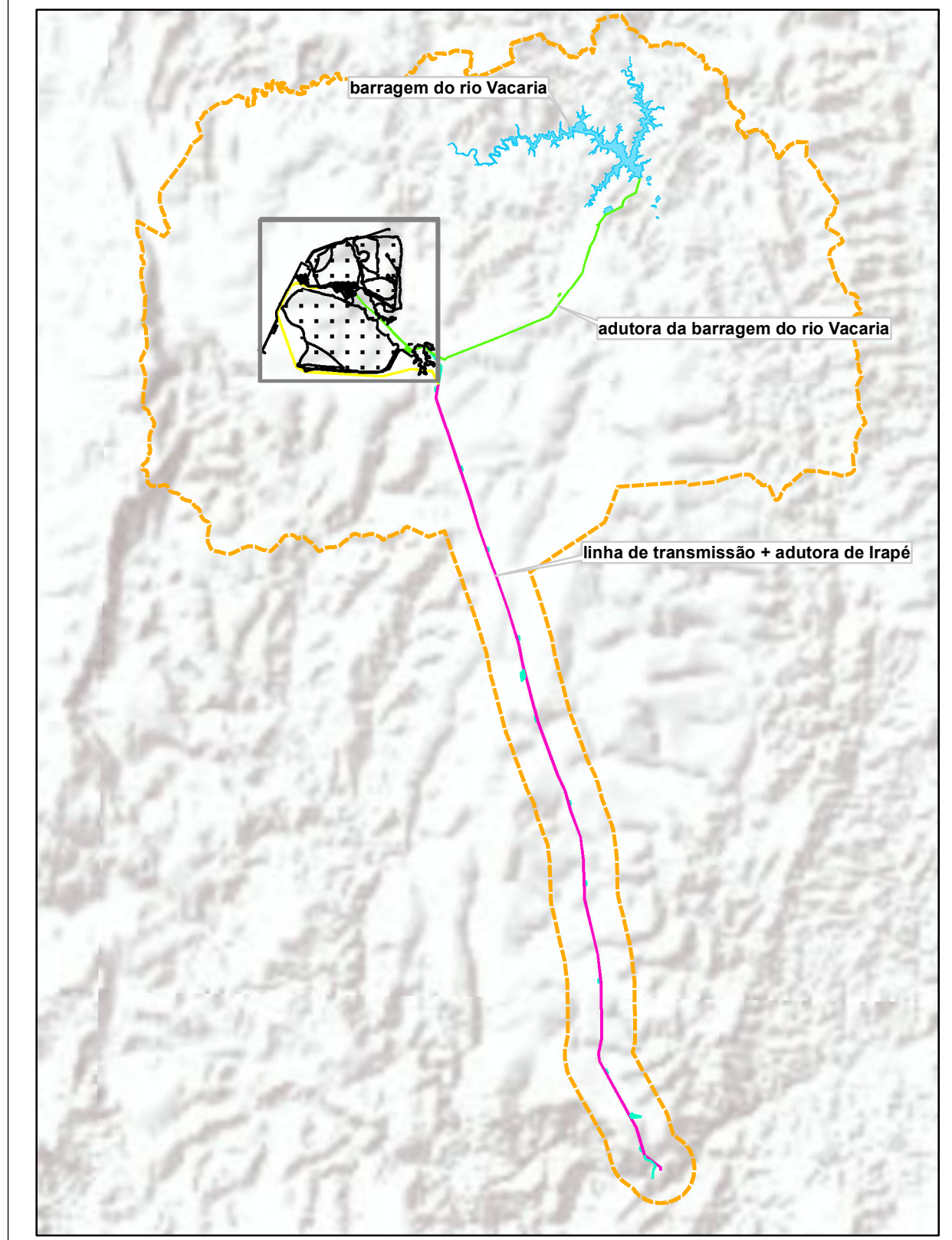


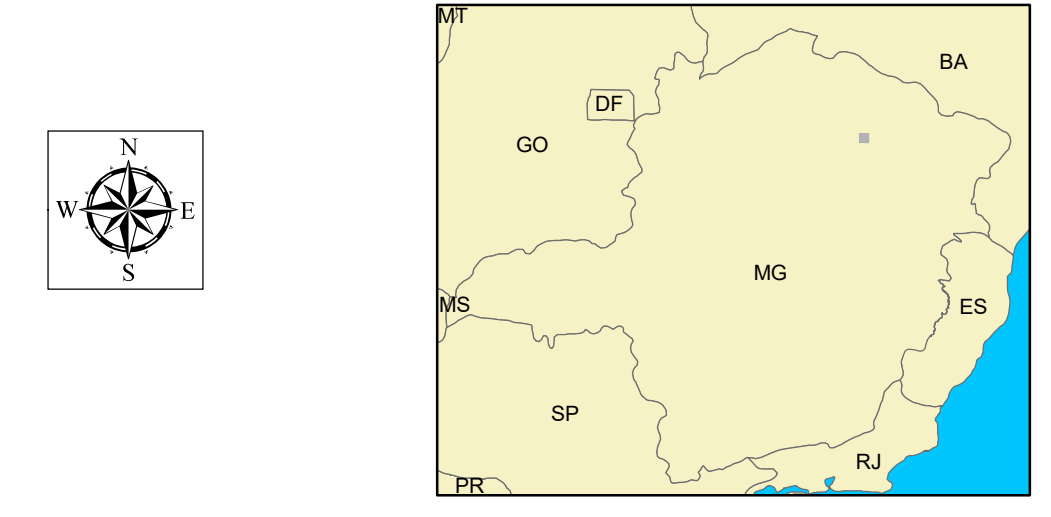
LEGENDA


-  Hidrografia
-  Área de estudo do meio físico
- Estruturas projetadas**
-  complexo minerário
-  adutora do rio Vacaria e estruturas associadas
-  barragem, reservatório do rio Vacaria e estruturas associadas
-  adutora de Irapé e estruturas associadas
-  linha de transmissão
-  linha de transmissão + adutora de Irapé
- Classes Altimétricas (m)**
-  650 - 750
-  750 - 850
-  850 - 950
-  950 - 1.050

LOCALIZAÇÃO DAS ESTRUTURAS DO EMPREENDIMENTO



LOCALIZAÇÃO



<b>PROJETO</b>				
<b>BLOCO 8</b>				
<b>TÍTULO</b>				
<b>MAPA DE HIPSOMETRIA NA ÁREA DO COMPLEXO MINERÁRIO</b>				
<b>EMPRESA</b>				
 <b>SUL AMERICANA DE METAIS S.A.</b>				
<b>LOCALIZAÇÃO:</b>		<b>ARTICULAÇÃO:</b>		<b>ORIENTAÇÃO:</b>
FRUTA DE LEITE, GRÃO MOGOL, JOSENÓPOLIS e PADRE CARVALHO / MG		1/1		Horizontal
<b>DADOS TÉCNICOS:</b>		<b>ESCALA:</b>		<b>SOFTWARE:</b>
Projeção UTM - SIRGAS 2000 Meridiano Central: 49° WGR		1:18.000		ArcGIS 10.2.2
<b>EXECUTADO POR / DATA:</b>		<b>REVISADO POR / DATA:</b>		<b>FORMATO:</b>
Douglas Lucas / 20.09.18		Alceu Raposo / 20.09.18		A1
<b>FONTES:</b>		<b>ARQUIVO:</b>		
<small>Plano Diretor (Sul Americana de Metais S.A.), Hipsometria (MDE ALDO PALSAE) e Hidrografia (Brandt Meio Ambiente)</small>		<small>ISSAM002_FIS_HIPSOMETRIA_COMPLEXO_MIN_1809_A1_H_11</small>		