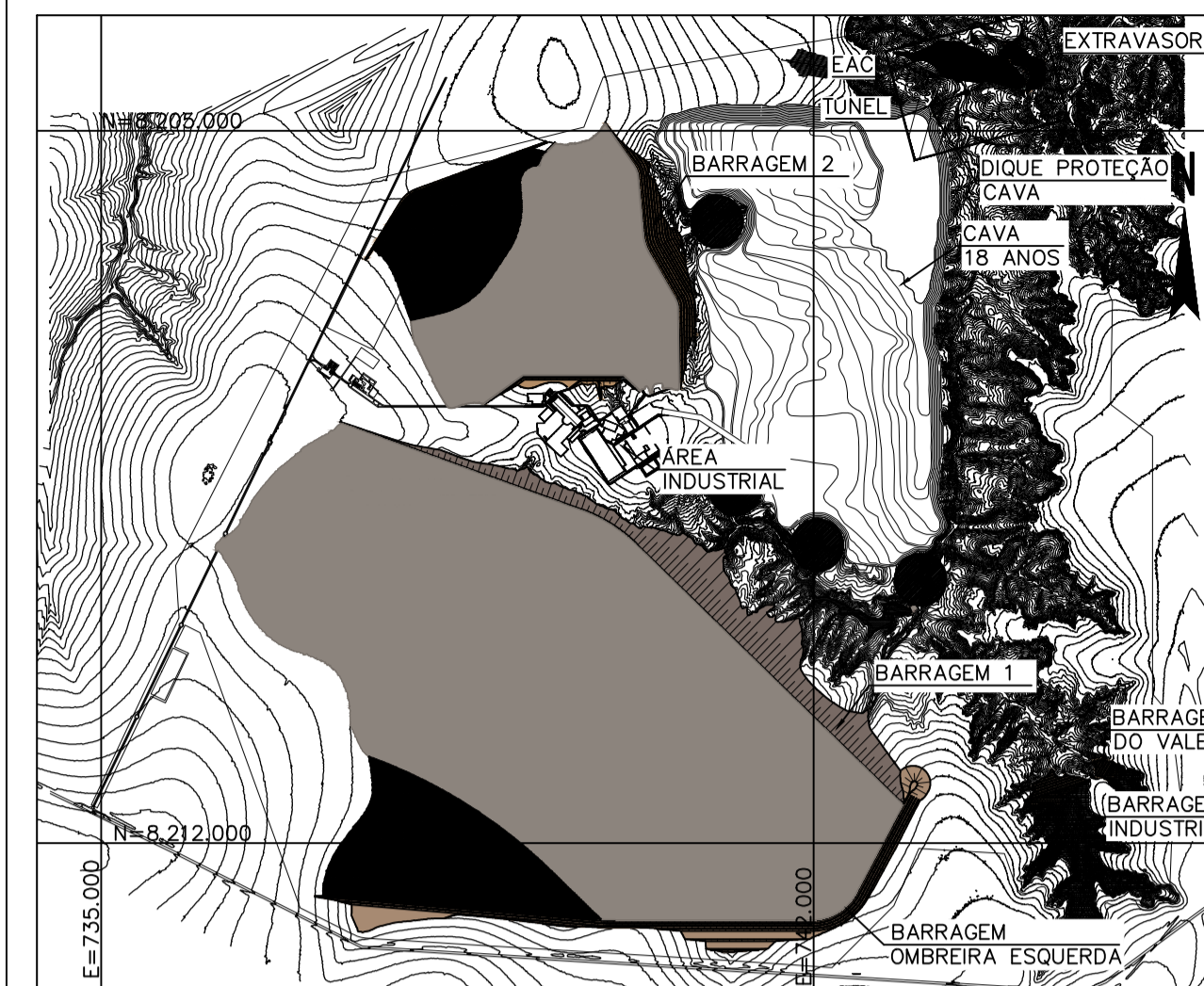




PLANTA
ESC. 1:2.500



PLANTA CHAVE
SEM ESCALA

CONSIDERAÇÕES IMPORTANTES

- 1 - A EAC FOI CONCEBIDA COM O OBJETIVO DE CONTER A ONDA DE REJEITOS PROVENIENTES DE UM POSSÍVEL ROMPIMENTO DA BARRAGEM 1. DESSE MODO, PREVÊ-SE UM RESERVATÓRIO DE DIMENSÕES SUFICIENTES PARA TAL FINALIDADE, CONFORME APRESENTADO NA FICHA TÉCNICA DA ESTRUTURA, ONDE ESPERA-SE QUE DURANTE TODA A SUA VIDA ÚTIL A ESTRUTURA OPERE SEM RESERVATÓRIO (VAZIA);
- 2 - POR SE TRATAR DE UMA ESTRUTURA QUE IRÁ OCUPAR O LEITO NATURAL DO CÔRREGO LAMARÃO, FEZ-SE NECESSÁRIO A ADOÇÃO DE UM DISPOSITIVO DE DRENAGEM PARA GARANTIR A PASSAGEM DOS FLUXOS NATURAIS DO CÔRREGO, QUE SERÁ CONSTITUÍDO POR UM TUNEL DE RESTITUIÇÃO PELA MARGEM ESQUERDA DA EAC;
- 3 - O TUNEL FOI DIMENSIONADO SEGUINDO O CONCEITO UTILIZADO EM BARRAGENS PARA CONTROLE DE CHEIAS, OU SEJA, ELAS DEVEREM MANTER O RESERVATÓRIO VAZIO, EM ESTADO DE ESPERA, PARA CHEIAS RECORRENTES E AMORTECER EVENTOS PLUVIOMÉTRICOS EXTREMOS (TP'S DE 100, 1.000 E 10.000 ANOS), COM TEMPO DE ESVAZIAMENTO DO RESERVATÓRIO MENOR QUE UM DIA, ATENDENDO OS CRITÉRIOS DOS DNOS USUALMENTE ADOTADOS EM BARRAGENS DE CONTENÇÃO DE CHEIAS NO BRASIL;
- 4 - OS ESTUDOS HIDROLÓGICOS DEMONSTRAM QUE A SOBRELEVAÇÃO MÁXIMA DO TUNEL EM CONDIÇÕES MÁXIMAS PARA TR= 10.000 ANOS, CORRESPONDE A ELEVAÇÃO DO NÍVEL EM 9,64 m, CORRESPONDENTE A SOBRELEVAÇÃO PARA A EL. 695,64 m. DESSE MODO, HAVERIA RETORNO DE ÁGUA PARA A CAVA DO PROJETO BLOCO 8, SENDO PREVISTA A CONSTRUÇÃO DE UM DIQUE DE PROTEÇÃO DA CAVA NO TRECHO DO CÔRREGO MUNDO NOVO PARA CONTER A SOBRELEVAÇÃO DO NÍVEL NA GALERIA, ATENDENDO AOS CRITÉRIOS DOS DNOS;
- 5 - PARA A SUA IMPLANTAÇÃO SÃO NECESSÁRIAS OBRAS DE TERRAPLENAGEM COM OBRAS DE CORTE E ATERRO PARA O DIRECIONAMENTO DOS FLUXOS NATURAIS DO CÔRREGO LAMARÃO PARA A TUNEL DE RESTITUIÇÃO;
- 6 - O TUNEL DEVERÁ SER DOTADO DE COMPORTAS DE FECHAMENTO AUTOMÁTICO, QUE DEVERÃO SER ACIONADAS EM CASO DE POSSÍVEL ROMPIMENTO;
- 7 - A EAC APRESENTA SISTEMA EXTRAVASOR PARA ATENDIMENTO AS CONDIÇÕES DE UM POSSÍVEL ROMPIMENTO, CONSIDERANDO O CENÁRIO MAIS CRÍTICO, REFERENTE A UM POSSÍVEL COLAPSO DA BARRAGEM 1-FINAL, ATENDENDO AS CRITÉRIOS DA NBR 13.028 (ABNT, 2017).

0 50 100 150 200 250m
ESCALA ORIGINAL 1:2.500

REV.	T.E.	DESCRIÇÃO	PROJ.	DES.	VER.	APR.	DATA
01	C	APROVADO	WALM	RA	CF/JA	RS	16/04/21
00	B	EMISSIONAL INICIAL	WALM	RA	CF/JA	RS	05/03/21

REVISÕES							
T.E.	(A) PRELIMINAR	(C) PARA CONHECIMENTO	(E) PARA CONSTRUÇÃO	(G) CONFORME CONSTRUÍDO			
TIPO DE EMISSÃO	(B) PARA APROVAÇÃO	(D) PARA COTAÇÃO	(F) CONFORME COMPRADO	(H) CANCELADO			



PROJETO BLOCO 8
FORMATO: A1 UNIDADE: m

PROJETO CONCEITUAL MINA - ENGENHARIA REVISÃO ESTUDOS DE RUPTURA HIPOTÉTICA ESTRUTURA AMBIENTAL DE CONTENÇÃO ARRANJO GERAL DAS ESTRUTURAS			
ESCALA	Nº CONTRATADA	Nº SAM	REVISÃO
INDICADA	WA05520000-1-GT-DES-0001	MINA_BLC8007-1010-0-0130	01

NOTAS

- 1 - DIMENSÕES E ELEVAÇÕES EM METRO, EXCETO ONDE INDICADO;
- 2 - BASE TOPOGRÁFICA FORNECIDA PELO CLIENTE (doc.:VRP-2010-0-0001_RO - Topografia Bloco 8.dwg);
- 3 - CADASTRO DO EMPREENDIMENTO E INTERFERÊNCIAS, BEM COMO LIMITE DE LICENCIAMENTO FORNECIDO PELO CLIENTE (doc.:BLC8-2010-M-0001_ROD - Plano Diretor.dwg);
- 4 - PARA ARRANJO GERAL DA ESTRUTURA AMBIENTAL DE CONTROLE - PLANTA E SEÇÃO TÍPICA, VER DESENHO: MINA_BLC8007-1010-0-0131;
- 5 - PARA EXTRAVASOR - PLANTA E DETALHES, VER DESENHO: MINA_BLC8007-1010-0-0133;
- 6 - PARA TUNEL DE RESTITUIÇÃO - PLANTA PERFIL E DETALHES, VER DESENHO: MINA_BLC8007-1010-0-0132;
- 7 - PARA DIQUE DE PROTEÇÃO DA CAVA - PLANTA E SEÇÃO TÍPICAS, VER DESENHO: MINA_BLC8007-1010-0-0134.

INSTRUÇÕES P/ PLANTAS	COR	ESPASSURA