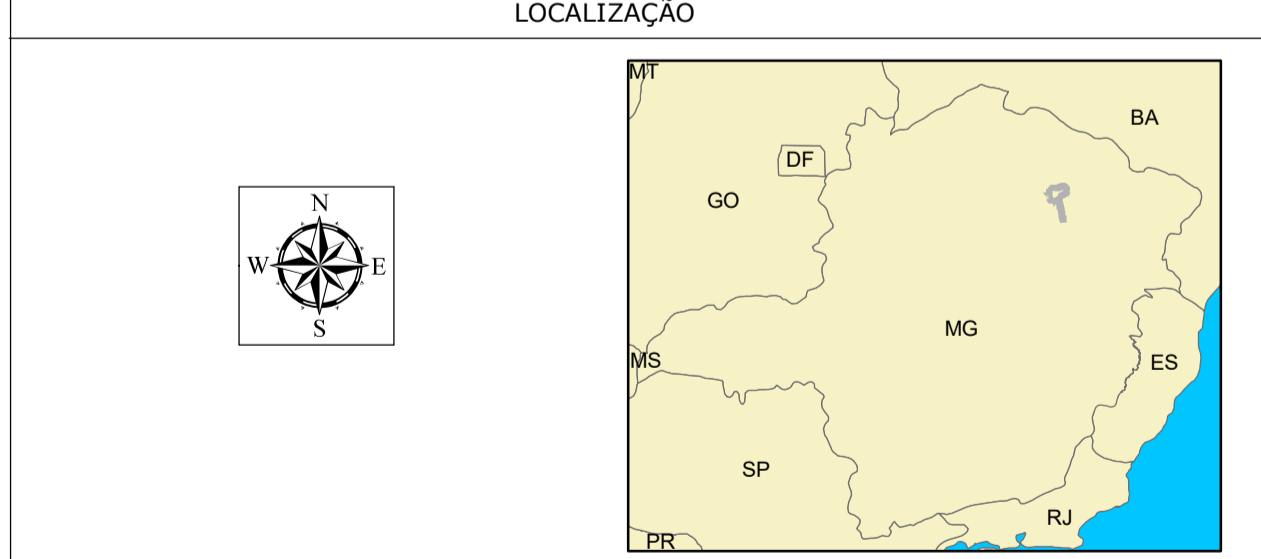
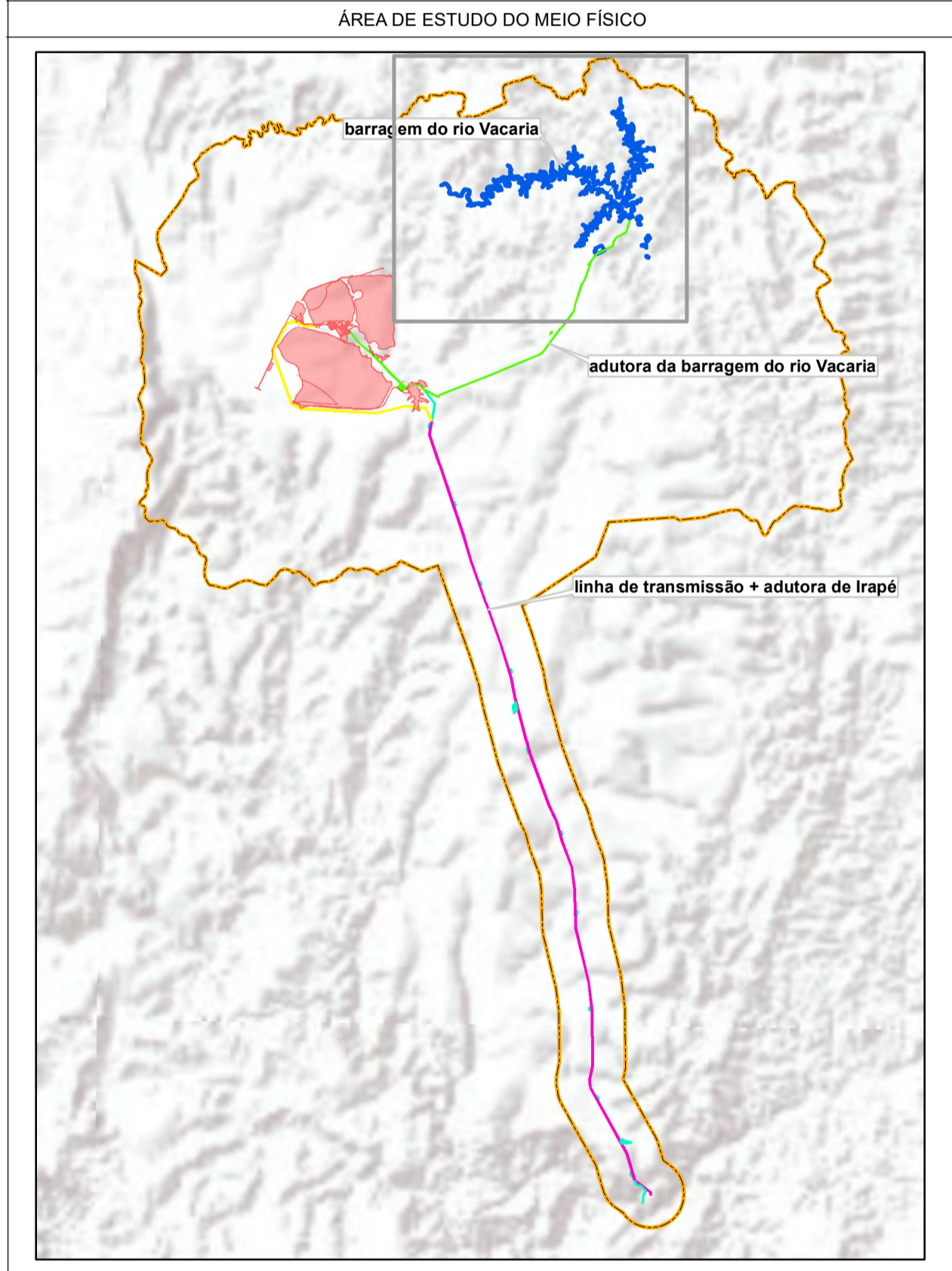


LEGENDA

● Campo de Vacaria	— Foliação S1
~ Hidrografia	— Fraturas
□ Área de estudo do meio físico	Litologias
■ complexo mineralário	■ Metadiamiclito arenoso
■ adutora do rio Vacaria e estruturas associadas	■ Metadiamiclito arenoso milonítico
■ barragem, reservatório do rio Vacaria e estruturas associadas	■ Metadiamiclito argiloso milonítico
■ adutora de Irapé e estruturas associadas	■ Quartzito
■ linha de transmissão	
■ linha de transmissão + adutora de Irapé	



PROJETO				
BLOCO 8				
TÍTULO				
MAPA DE LITOLOGIA NA ÁREA DA BARRAGEM DO RIO VACARIA				
EMPRESA				
SAM SUL AMERICANA DE METAIS S.A.				
EXECUTADO POR / DATA: Jasmim Dias / 20.09.18		REVISADO POR / DATA: Alceu Raposo / 20.09.18		ARTICULAÇÃO: 1/1
FONTES: Área de Estudo, Hidrografia (Brandt Meio Ambiente), Estruturas e Litologia (Sul Americana de Metais S.A.), Híbrido (Modulo Atlas Palas)		DADOS TÉCNICOS: Projeção UTM - SIRGAS 2000 Meridiano Central: 49° WGR		ORIENTAÇÃO: Horizontal
ESCALA: 1:25.000		SOFTWARE: ArcGIS 10.2.2		FORMATO: A1
ARQUIVO: 15AMR02_FIS_LITOLOGIA_VACARIA_2009_A1_R_V1				

